

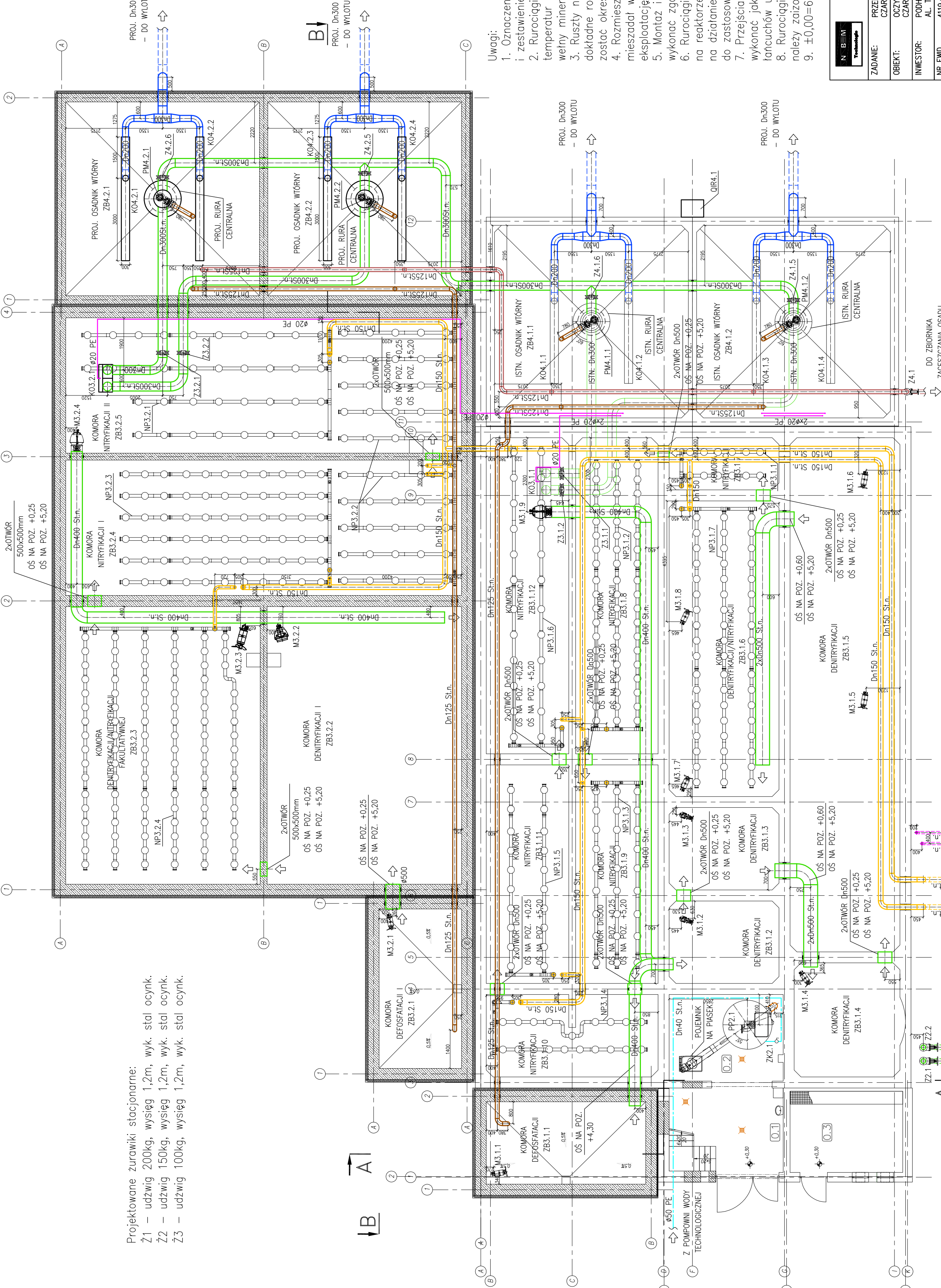
BLOK OCZYSZCZANIA MECHANICZNEGO,
BLOK OSADNIKÓW WÓRNYCH,
– RZUT POZIOMU +1,00 – INSTALACJE TECHNOLOGICZNE
1:100

Projektowane żurawiki stacyjne:

Ż1 – udźwig 200kg, wysięg 1,2m, wyk. stal ocynk.
Ż2 – udźwig 150kg, wysięg 1,2m, wyk. stal ocynk.
Ż3 – udźwig 100kg, wysięg 1,2m, wyk. stal ocynk.

ZESTAWIENIE POMIESZCZEŃ	
NR POM.	NAZWA POMIESZCZENIA
0.1	KLATKA SCHODOWA
0.2	POM. PIŁCZKI PIASKU
0.3	POM. ROZDZIELNI ELEKTRYCZNEJ

- Legendo:
- ścieki oczyszczone mechanicznie
 - ścieki oczyszczone
 - woda technologiczna
 - powietrze
 - osad recykulowany
 - osad nadmierny
 - PIX



- Uwagi:
- Oznaczenia zg. ze schematem technologicznym i zestawieniem urządzeń i armatury
 - Rurociągi i armaturę narażone na działanie niskich temperatur zewnętrznych należy obudować warstwą wełny mineralnej w płaszczu z blachy nierdzewnej
 - Rusztzy napowietrzające pokazano schematycznie, dokładne rozmieszczenie i ilości dyfuzorów winny zostać określone przez dostawcę systemu napowietrzania
 - Rozmieszczenie dyfuzorów napowietrzających względem mieszadeł w zbiornikach winno umożliwiać prawidłową eksploatację mieszadeł i rusztów napowietrzających
 - Montaż i instalację urządzeń technologicznych należy wykonać zgodnie z wytycznymi producenta
 - Rurociągi dozowania środków chemicznych, prowadzone na reaktorze, należy zabezpieczyć izolacją odporną na działanie promieni UV, odpowiednią do zastosowań zewnętrznych
 - Przejścia rurociągów przez ściany zbiorników należy wykonać jako szczelne z wykorzystaniem systemowych łączników uszczelniających
 - Rurociągi stalowe nierdzewne układane w ziemi należy zaizolować za pomocą taśmy PVC
 - g. ±0,00=655,80m n.p.m.

N B M

Technologia

NBM Technology

Mrocze i Wąpiony 36ka Jawn

42-200 Czystałowa ul. Bar. 143/157

e-mail: biuro@nbmtechnologia.pl

ZADANIE:

PRZEBUDOWA I ROZBUDOWA OCZYSZCZALNI ŚCIEKÓW W MIEJSCOWOŚCI CZARNY DUNAIEC WRAZ Z INFRASTRUKTURĄ TOWARZYSZĄCĄ

OBIEKT:

OCZYSZCZALNIA ŚCIEKÓW W MIEJSCOWOŚCI CZARNY DUNAIEC

INWESTOR:

PODŁAŃSKIE PRZEDSIĘBIORSTWO KOMUNALNE SP. Z O.O.

AL. TYSIĄCLECIA 35A, 34-400 NOWY TARG

NR EWID. DZIAŁEK:

4119/5, 4119/8, 4030/41, 4031/7, 4031/10, 4030/2

OBREB 0003 CZARNY DUNAIEC

NAZWA RYS.:

BLOK OCZYSZCZANIA MECHANICZNEGO, BLOK BIOLOGICZNY, BLOK OSADNIKÓW WÓRNYCH–RZUT POZ.+1,00–INSTALACJE TECHNOLOGICZNE

PROJEKTANT:

mjr inż. Tomasz Taraszczyk

OPRACOWANIE:

mjr inż. Izabela Świątko

SPRAWDZIŁ:

mjr inż. Teresa Syc-Mojak

WYKONANIE:

NR WYKONANIE

DATA

PROJEKT

DATA

WYKONANIE

DATA

WYKONANIE

DATA

WYKONANIE

DATA

WYKONANIE

DATA

WYKONANIE

DATA

WYKONANIE

DATA

WYKONANIE

DATA

WYKONANIE

DATA

WYKONANIE

DATA

WYKONANIE

DATA

WYKONANIE

DATA

WYKONANIE

DATA

WYKONANIE

DATA

WYKONANIE

DATA

WYKONANIE

DATA

WYKONANIE

DATA

WYKONANIE

DATA

WYKONANIE

DATA

WYKONANIE

DATA

WYKONANIE

DATA

WYKONANIE

DATA

WYKONANIE

DATA

WYKONANIE

DATA

WYKONANIE

DATA

WYKONANIE

DATA

WYKONANIE

DATA

WYKONANIE

DATA

WYKONANIE

DATA

WYKONANIE

DATA

WYKONANIE

DATA

WYKONANIE

DATA

WYKONANIE

DATA

WYKONANIE

DATA

WYKONANIE

DATA

WYKONANIE

DATA

WYKONANIE

DATA

WYKONANIE

DATA

WYKONANIE

DATA

WYKONANIE

DATA

WYKONANIE

DATA

WYKONANIE

DATA

WYKONANIE

DATA

WYKONANIE

DATA

WYKONANIE

DATA

WYKONANIE

DATA

WYKONANIE

DATA

WYKONANIE

DATA

WYKONANIE

DATA

WYKONANIE

DATA

WYKONANIE

DATA

WYKONANIE

DATA

WYKONANIE

DATA

WYKONANIE

DATA

WYKONANIE

DATA

WYKONANIE

DATA

WYKONANIE

DATA

WYKONANIE

DATA

WYKONANIE

DATA

WYKONANIE

DATA

WYKONANIE

DATA

WYKONANIE

DATA

WYKONANIE

DATA

WYKONANIE

DATA

WYKONANIE

DATA

WYKONANIE

DATA

WYKONANIE

DATA

WYKONANIE

DATA

WYKONANIE

DATA

WYKONANIE

DATA

WYKONANIE

DATA

WYKONANIE

DATA

WYKONANIE

DATA

WYKONANIE

DATA

WYKONANIE

DATA

WYKONANIE

DATA

WYKONANIE

DATA

WYKONANIE

DATA

WYKONANIE

DATA

WYKONANIE

DATA

WYKONANIE

DATA

WYKONANIE

DATA

WYKONANIE

DATA

WYKONANIE

DATA

WYKONANIE

DATA

WYKONANIE

DATA

WYKONANIE

DATA

WYKONANIE

DATA

WYKONANIE

DATA

WYKONANIE

DATA

WYKONANIE

DATA

WYKONANIE

DATA

WYKONANIE

DATA

WYKONANIE

DATA

WYKONANIE

DATA

WYKONANIE

DATA

WYKONANIE

DATA

WYKONANIE

DATA

WYKONANIE

DATA

WYKONANIE

DATA

WYKONANIE

DATA

WYKONANIE

DATA

WYKONANIE

DATA

WYKONANIE

DATA

WYKONANIE

DATA

WYKONANIE

DATA

WYKONANIE

DATA

WYKONANIE

DATA

WYKONANIE

DATA

WYKONANIE

DATA

WYKONANIE

DATA

WYKONANIE

DATA

WYKONANIE

DATA

WYKONANIE

DATA

WYKONANIE

DATA

WYKONANIE

DATA

WYKONANIE

DATA

WYKONANIE

DATA

WYKONANIE

DATA

WYKONANIE

DATA

WYKONANIE

DATA

WYKONANIE

DATA

WYKONANIE

DATA

WYKONANIE

DATA

WYKONANIE

DATA

WYKONANIE

DATA

WYKONANIE

DATA

WYKONANIE

DATA

WYKONANIE

DATA

WYKONANIE

DATA

WYKONANIE

DATA

WYKONANIE

DATA

WYKONANIE

DATA

WYKONANIE

DATA

WYKONANIE

DATA

WYKONANIE

DATA

WYKONANIE

DATA

WYKONANIE

DATA

WYKONANIE

DATA

WYKONANIE

DATA

WYKONANIE

DATA

WYKONANIE

DATA

WYKONANIE

DATA

WYKONANIE

DATA

WYKONANIE

DATA

WYKONANIE

DATA

WYKONANIE

DATA

WYKONANIE

DATA

WYKONANIE

DATA

WYKONANIE

DATA

WYKONANIE

DATA

WYKONANIE

DATA

WYKONANIE

DATA

WYKONANIE

DATA

WYKONANIE

DATA

WYKONANIE

DATA

WYKONANIE

DATA

WYKONANIE

DATA

WYKONANIE

DATA

WYKONANIE

DATA

WYKONANIE

DATA

WYKONANIE

DATA

WYKONANIE

DATA

WYKONANIE

DATA

WYKONANIE

DATA

WYKONANIE

DATA

WYKONANIE

DATA

WYKONANIE

DATA

WYKONANIE

DATA

WYKONANIE

DATA

WYKONANIE

DATA

WYKONANIE

DATA

WYKONANIE

DATA

WYKONANIE

DATA

WYKONANIE

DATA

WYKONANIE

DATA

WYKONANIE

DATA

WYKONANIE

DATA

WYKONANIE

DATA

WYKONANIE

DATA

WYKONANIE

DATA

WYKONANIE

DATA

WYKONANIE

DATA

WYKONANIE

DATA

WYKONANIE

DATA

WYKONANIE

DATA

WYKONANIE

DATA

WYKONANIE

DATA

WYKONANIE

DATA

WYKONANIE

DATA

WYKONANIE

DATA

WYKONANIE

DATA

WYKONANIE

DATA

WYKONANIE

DATA